

T _{oro} (°C)	T _t (°C)	T _g (°C)
10	30,0	26,0
9	31,3	26,9
8	32,5	27,8
7	33,8	28,7
6	35,0	29,6
5	36,3	30,5
4	37,5	31,4
3	38,8	32,3
2	40,0	33,3
1	41,3	34,2
0	42,5	35,1
-1	43,8	36,0
-2	45,0	36,9
-3	46,3	37,8
-4	47,5	38,7
-5	48,8	39,6
-6	50,0	40,5
-7	51,3	41,4
-8	52,5	42,3
-9	53,8	43,2
-10	55,0	44,1
-11	56,3	45,0
-12	57,5	45,9
-13	58,8	46,8
-14	60,0	47,8
-15	61,3	48,7
-16	62,5	49,6
-17	63,8	50,5
-18	65,0	51,4
-19	66,3	52,3
-20	67,5	53,2
-21	68,8	54,1
-22	70,0	55,0

Renovuotų pastatų šildymo sistemų

TEMPERATŪRINIS GRAFIKAS

70/30

SAUKAS

Prienų rajono savivaldybės administracijos
Statybos ir ekonominės plėtros skyriaus
vyriausiasis specialistas

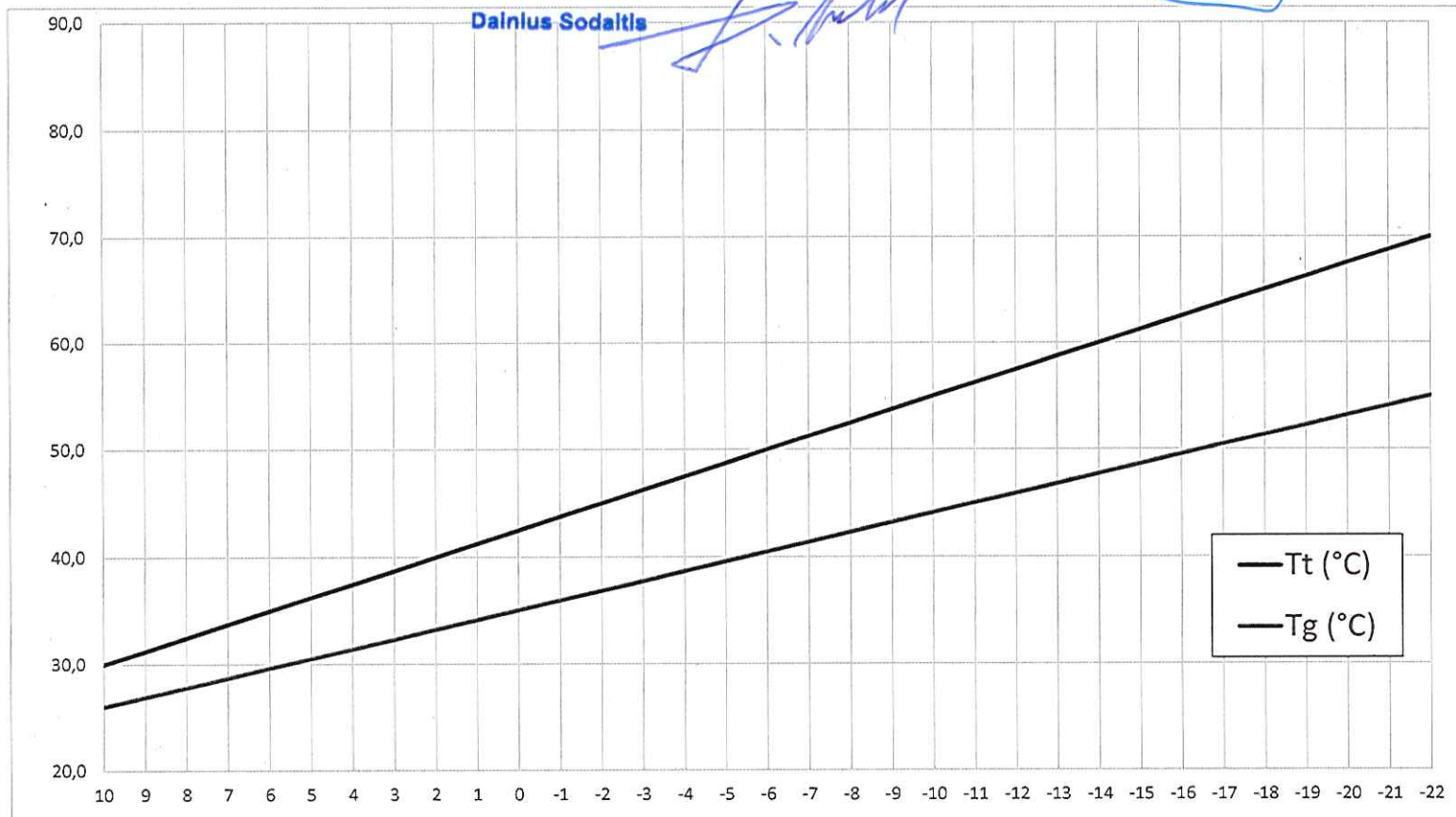
Dainius Sodaitis

Suderinta:

Prienų rajono savivaldybės administracija

Tvirtinu:

UAB „Prienų šilumos tinklai“
direktorius
Paulius Minajevas



Gamybos vadovas

[Handwritten signature]

Artūras Aladaitis

T _{oro} (°C)	T _t (°C)	T _g (°C)
10	31,0	27,0
9	32,5	28,1
8	34,1	29,1
7	35,6	30,2
6	37,1	31,3
5	38,7	32,3
4	40,2	33,4
3	41,7	34,4
2	43,3	35,5
1	44,8	36,6
0	46,3	37,6
-1	47,8	38,7
-2	49,4	39,8
-3	50,9	40,8
-4	52,4	41,9
-5	54,0	42,9
-6	55,5	44,0
-7	57,0	45,1
-8	58,6	46,1
-9	60,1	47,2
-10	61,6	48,3
-11	63,2	49,3
-12	64,7	50,4
-13	66,2	51,4
-14	67,8	52,5
-15	69,3	53,6
-16	70,8	54,6
-17	72,3	55,7
-18	73,9	56,8
-19	75,4	57,8
-20	76,9	58,9
-21	78,5	59,9
-22	80,0	61,0

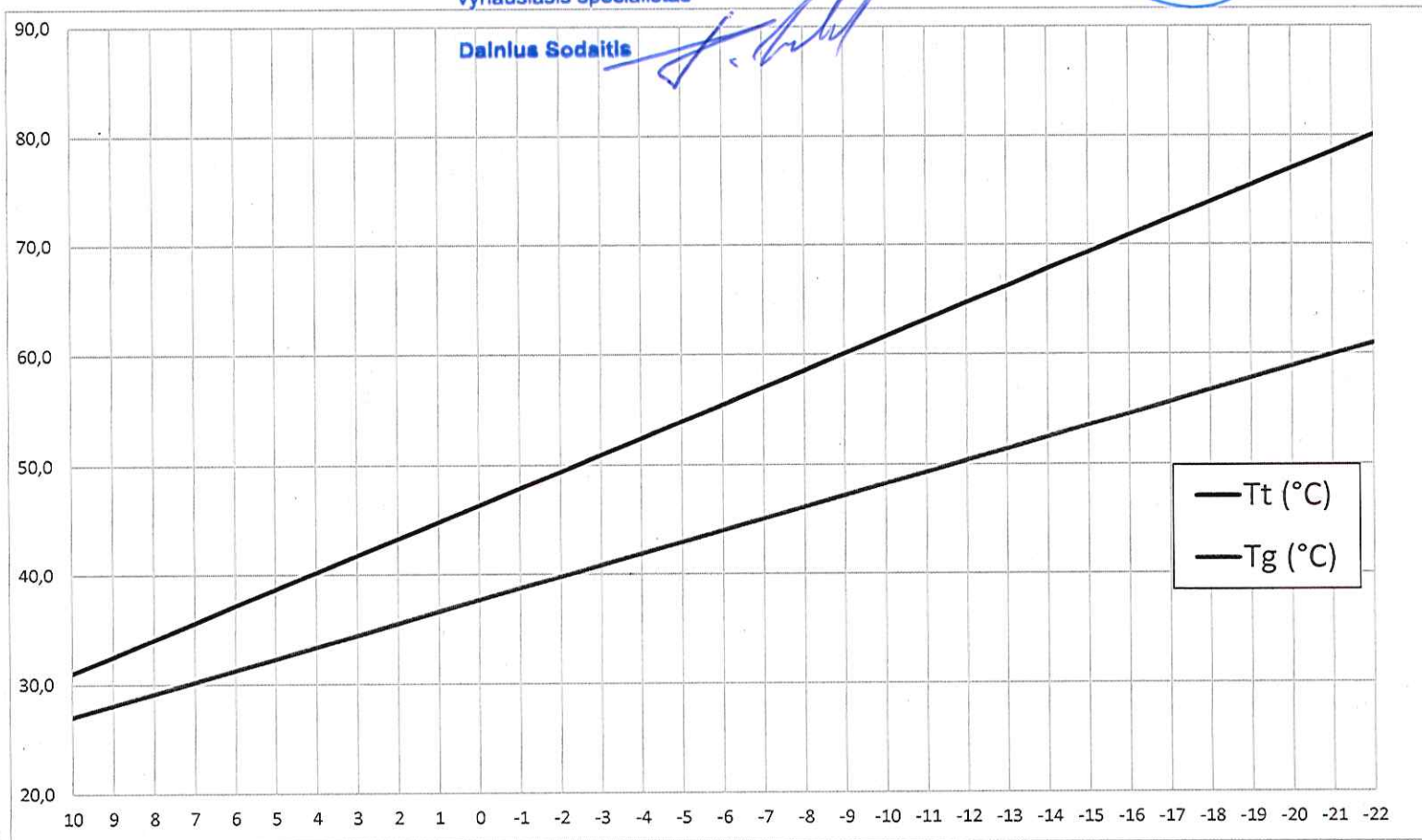
Senos statybos pastatų šildymo sistemų
TEMPERATŪRINIS GRAFIKAS
80/31

Suderinta:
Pienų raj. Savivaldybės administracija

Tvirtinu: *[Signature]*
UAB „Prienų šilumos tinklai“
direktorius
Paulius Minajevas

SUDERINTA
Prienų rajono savivaldybės administracijos
Statybos ir ekonominės plėtros skyriaus
vyriausiasis specialistas

[Signature]
Dainius Sodaitis



Gamybos vadovas

[Signature]

Artūras Aladaitis

2025 m. nešildymo sezono paros temperatūrinis gr: Suderinta:

Prienų miesto šilumos vartotojams

Prienų raj. savivaldybės administracija UAB „Prienų šilumos tinklai“

SUDERINTA

Prienų rajono savivaldybės administracijos

Statybos ir ekonominės plėtros skyriaus

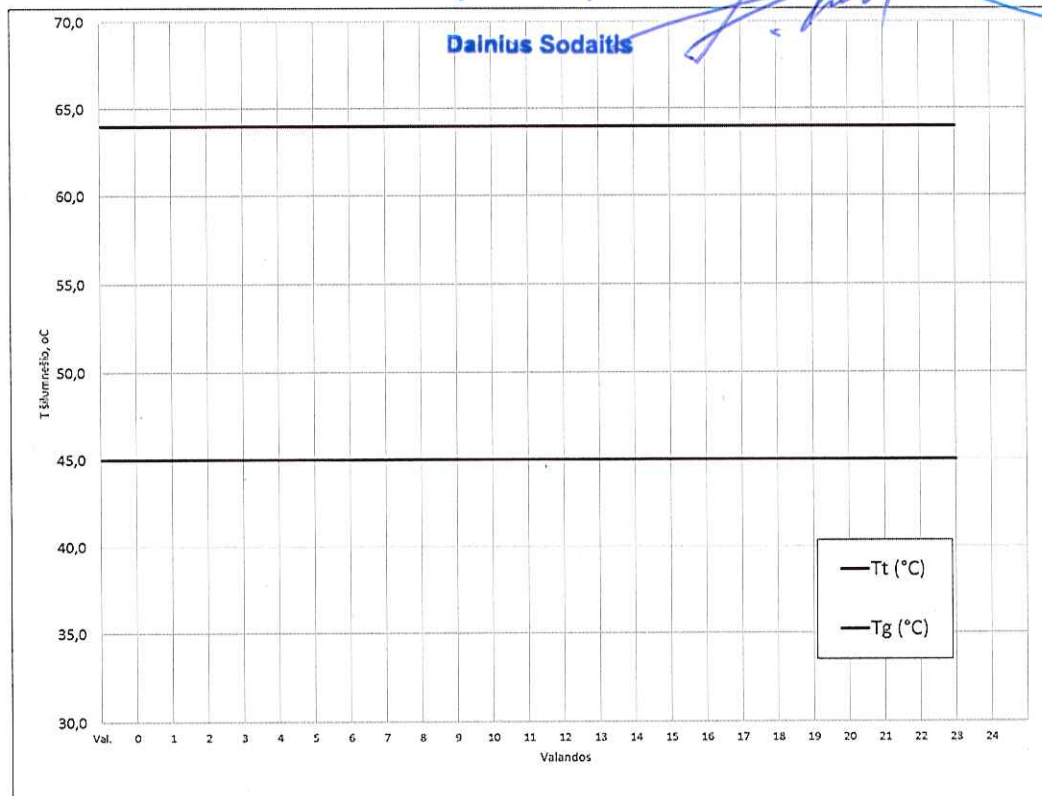
vyriausiasis specialistas

Tvirtinu:

Direktorius

Paulius Minajėvas

Val.	T _t (°C)	T _g (°C)
0	64,0	45,0
1	64,0	45,0
2	64,0	45,0
3	64,0	45,0
4	64,0	45,0
5	64,0	45,0
6	64,0	45,0
7	64,0	45,0
8	64,0	45,0
9	64,0	45,0
10	64,0	45,0
11	64,0	45,0
12	64,0	45,0
13	64,0	45,0
14	64,0	45,0
15	64,0	45,0
16	64,0	45,0
17	64,0	45,0
18	64,0	45,0
19	64,0	45,0
20	64,0	45,0
21	64,0	45,0
22	64,0	45,0
23	64,0	45,0
24	64,0	45,0



Pastabos:

1. Pastato karšto vandens sistemoje vandens temperatūra turi būti 50-60°C (HN 24:2003 „Geriamojo vandens saugos ir kokybės reikalavimai“)
2. Leidžiamas tiekiamo šilumnešio temperatūros nukrypimas ne ilgiau kaip 3 val. per parą (esant pastoviam šilumos vartojimui) ne daugiau 10 °C (EETETm., patvirtinta 2012 m. spalio 29 d.)
3. Grįžtamo šilumnešio temperatūra iš vartotojo karšto vandens sistemos negali viršyti 3°C.

Gamybos vadovas

Artūras Aladaitis

T _{oro} (°C)	T _t (°C)	T _g (°C)
-10	35,0	30,3
9	36,3	31,0
8	37,5	31,7
7	38,8	32,4
6	40,0	33,1
5	41,3	33,8
4	42,5	34,5
3	43,8	35,2
2	45,0	35,9
1	46,3	36,6
0	47,5	37,3
-1	48,8	38,0
-2	50,0	38,7
-3	51,3	39,4
-4	52,5	40,1
-5	53,8	40,8
-6	55,0	41,5
-7	56,3	42,2
-8	57,5	42,9
-9	58,8	43,6
-10	60,0	44,3
-11	61,3	45,0
-12	62,5	45,7
-13	63,8	46,4
-14	65,0	47,1
-15	66,3	47,8
-16	67,5	48,5
-17	68,8	49,2
-18	70,0	49,9
-19	71,3	50,6
-20	72,5	51,3
-21	73,8	52,0
-22	75,0	52,7

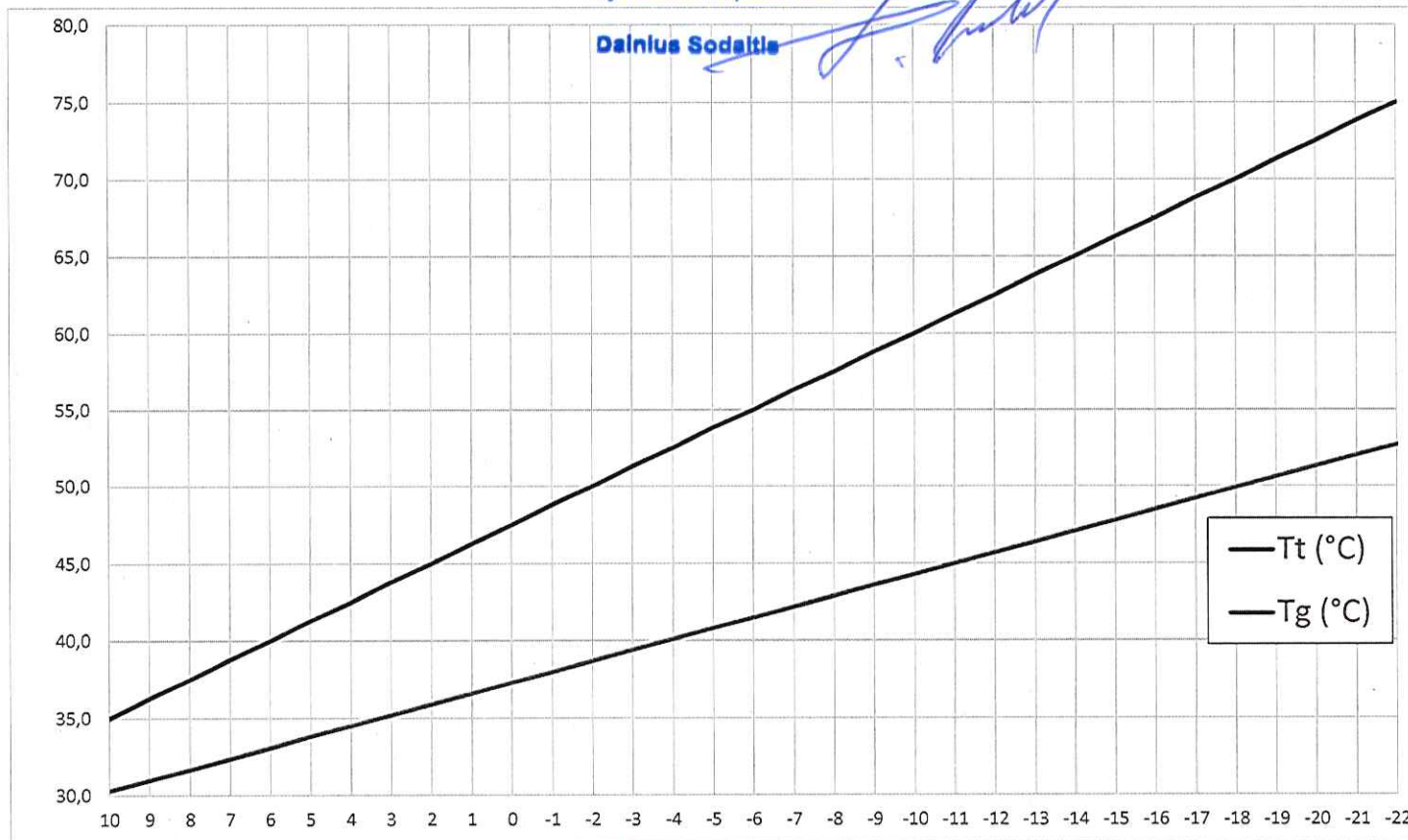
AB „Prienų šilumos tinklai“ šilumos šaltinių
 2024-2025 m. šildymo sezono
TEMPERATŪRINIS GRAFIKAS
 Galioja priede Nr. 1 išvardintoms katilinėms

Suderinta:
 Prienų raj. savivaldybės administracija

Tvirtinu: *[Signature]*
 UAB „Prienų šilumos tinklai“
 direktorius
 Paulius Minajevas

SUDERINTA
 Prienų rajono savivaldybės administracijos
 Statybos ir ekonominės plėtros skyriaus
 vyriausiasis specialistas

Dainius Sodaitis *[Signature]*



Gamybos vadovas

[Signature]

Artūras Aladaitis

Eil. Nr.	Katilinės pavadinimas
1	Jiezo kultūros centras
2	Jiezo pirminės sveikatos priežiūros centras
3	Stakliškių darželis
4	Ašmintos dienos centras
5	Išlaužo seniūnija
6	Šilavoto seniūnija
7	Pakuonio mokykla
8	Veverių meno mokykla
9	Balbieriškio mokykla-darželis
10	Strielčių darželis
11	Stakliškių pirminės sveikatos priežiūros centras
12	Naujosios Ūtos seniūnija
13	Balbieriškio seniūnija
14	Skriaudžių darželis
15	Veiverių seniūnija
16	Balbieriškio pagrindinė m-la
17	N. Ūtos m-la
18	UAB „Prienų vandenys“
19	Jiezo seniūnija
20	Pakuonio seniūnija
21	Stakliškių seniūnija
21	Stakliškių pagrindinė m-la
21	Išlaužo pagrindinė m-la

Skaičiuojamoji patalpų oro t-ra $t_{pat} = +18 \text{ }^\circ\text{C}$.

Skaičiuojamoji lauko oro t-ra $t_{lauko} = -22 \text{ }^\circ\text{C}$.

Leistini tiekiamo šilumnešio temperatūros nukrypimai $\pm 5 \text{ }^\circ\text{C}$.

Grįžtamo šilumnešio temperatūra iš vartotojo šildymo ir karšto vandens sistemos negali viršyti $3 \text{ }^\circ\text{C}$ nuo pateiktos grafike temperatūros.

T _{oro} (°C)	T _t (°C)	T _g (°C)
10	65,0	43,0
9	65,0	43,0
8	65,0	43,0
7	65,0	43,0
6	65,0	43,0
5	65,0	43,0
4	66,0	43,0
3	67,0	43,0
2	68,0	43,0
1	69,0	43,0
0	70,0	43,0
-1	70,0	43,0
-2	70,0	43,0
-3	70,0	43,0
-4	70,0	43,0
-5	71,0	43,0
-6	72,0	44,0
-7	73,0	44,0
-8	74,0	44,0
-9	75,0	44,0
-10	76,0	44,0
-11	77,0	46,0
-12	78,0	46,0
-13	79,0	46,0
-14	80,0	46,0
-15	80,0	46,0
-16	80,0	47,0
-17	80,0	47,0
-18	81,0	47,0
-19	81,0	47,0
-20	82,0	47,0
-21	82,0	47,0
-22	82,0	47,0

Šilumos šaltinių 2024/2025 m. šildymo sezono Suderinta:

TEMPERATŪRINIS GRAFIKAS

Prienų raj. savivaldybės administracija

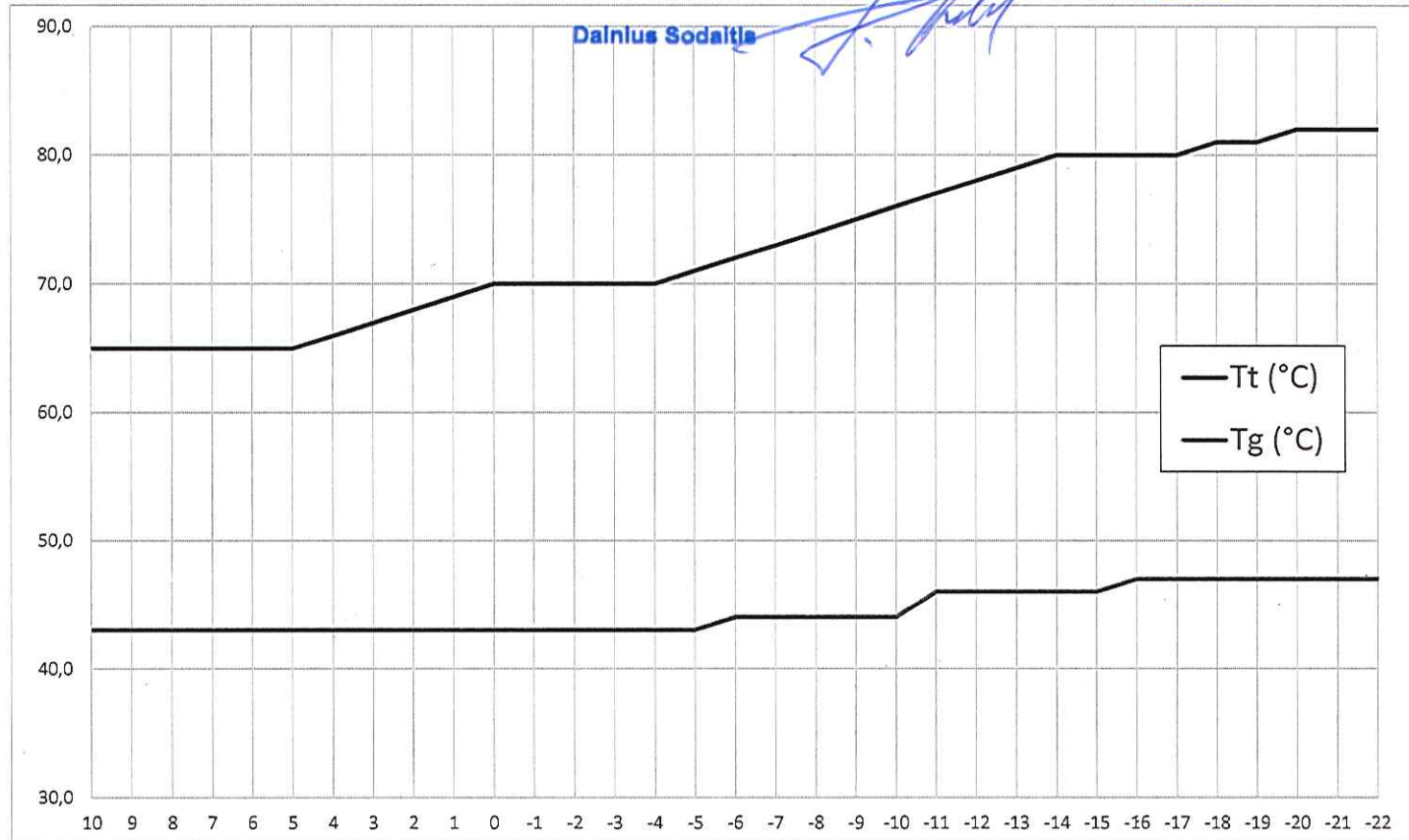
SUDERINTA
Prienų rajono savivaldybės administracijos
Statybos ir ekonominės plėtros skyriaus
vyriausiasis specialistas

Galioja Priede Nr. 1 išvardintoms katilinėms

Tvirtinu:

UAB „Prienų šilumos tinklai“
direktorius
Paulius Minajevus

Dainius Sodaitis



Gamybos vadovas

Artūras Aladaitis

Artūras Aladaitis

Eil. Nr.	Katilinės pavadinimas
1	Prienu katilinė Nr. 1
2	Prienu katilinė Nr. 2
3	Prienu katilinė Nr. 3
4	Balbieriškio mstl. katilinė
5	Jiezno miesto katilinė
6	Veiverių mstl katilinė
7	Skriaudžių mstl. katilinė
8	Prienu katilinė Nr. 5

Skaičiuojamoji patalpų oro t-ra $t_{pat} = +18\text{ }^{\circ}\text{C}$.

Skaičiuojamoji lauko oro t-ra $t_{lauko} = -22\text{ }^{\circ}\text{C}$.

Leistini tiekiamo šilumnešio temperatūros nukrypimai $\pm 5\text{ }^{\circ}\text{C}$.

Grijtamo šilumnešio temperatūra iš vartotojo šildymo ir karšto vandens sistemos negali viršyti $3\text{ }^{\circ}\text{C}$.
nuo pateiktos grafike temperatūros.